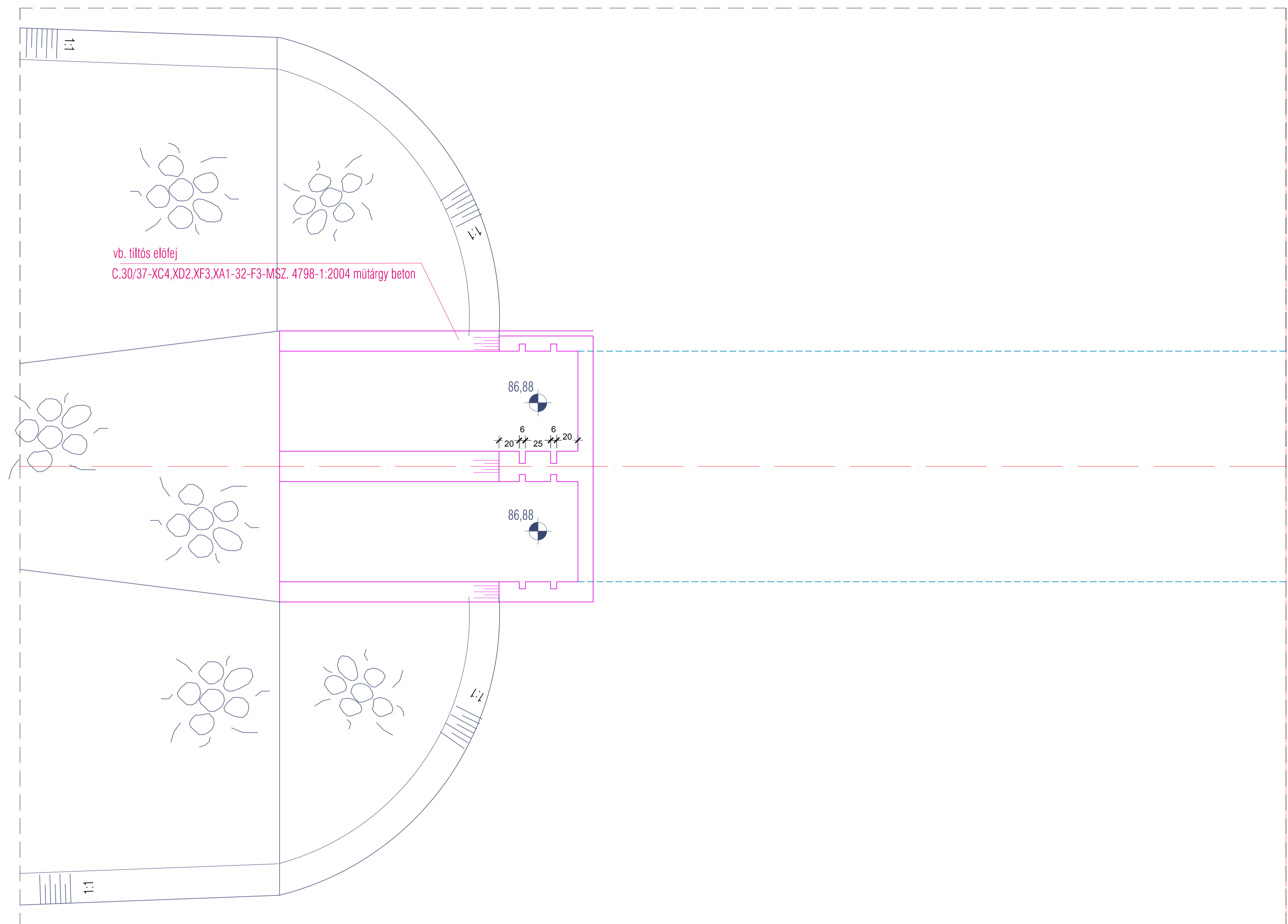
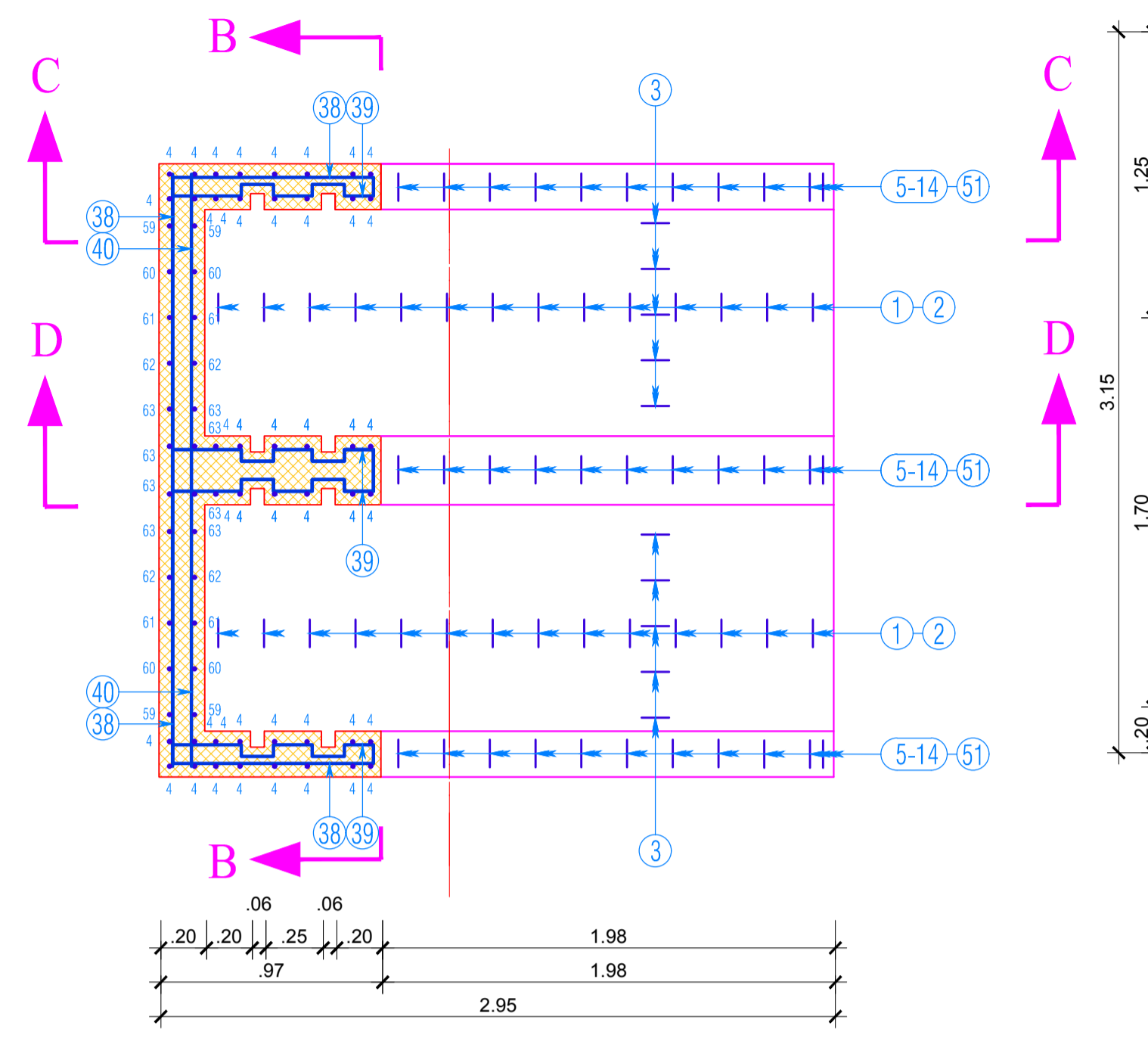


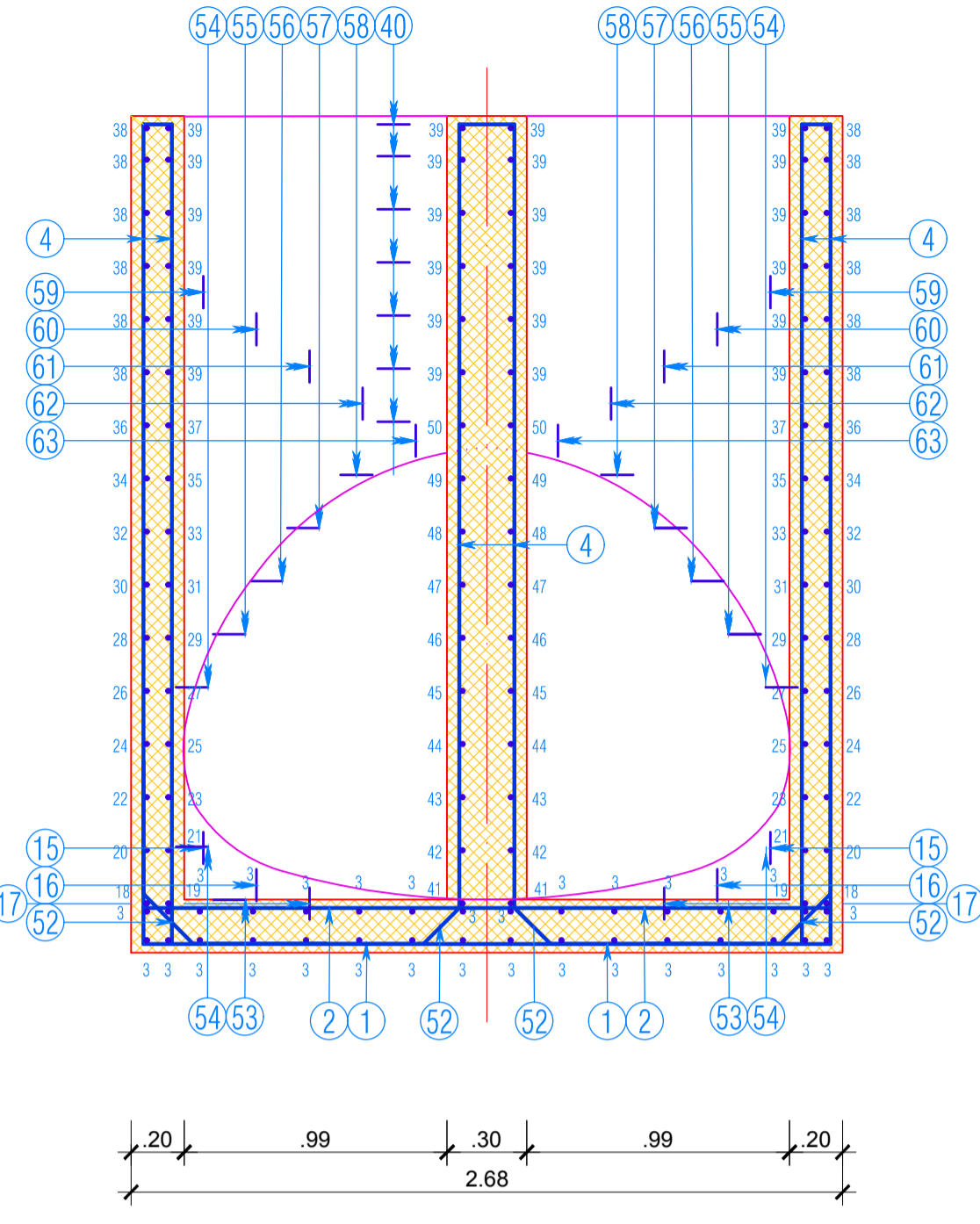
FELÜLNÉZET M=1:25



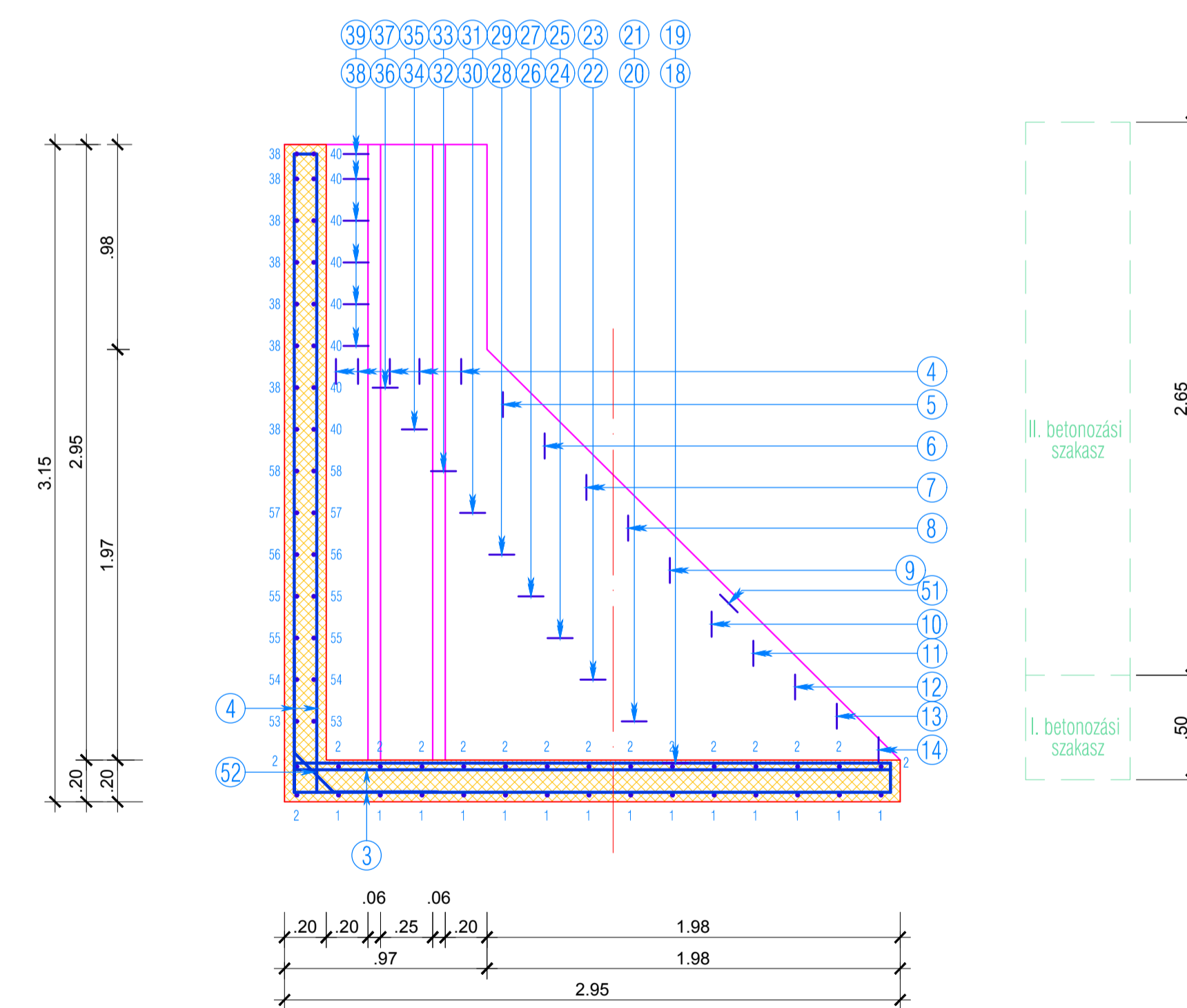
A-A METSZET M=1:25



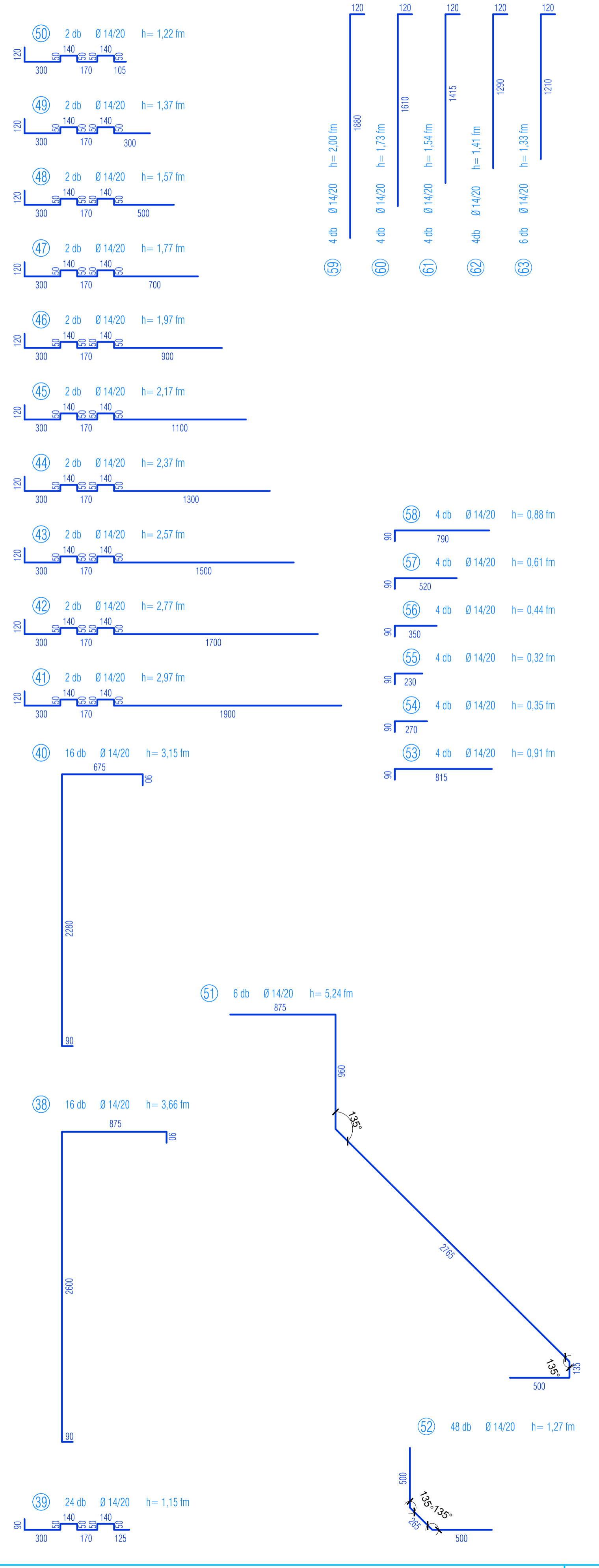
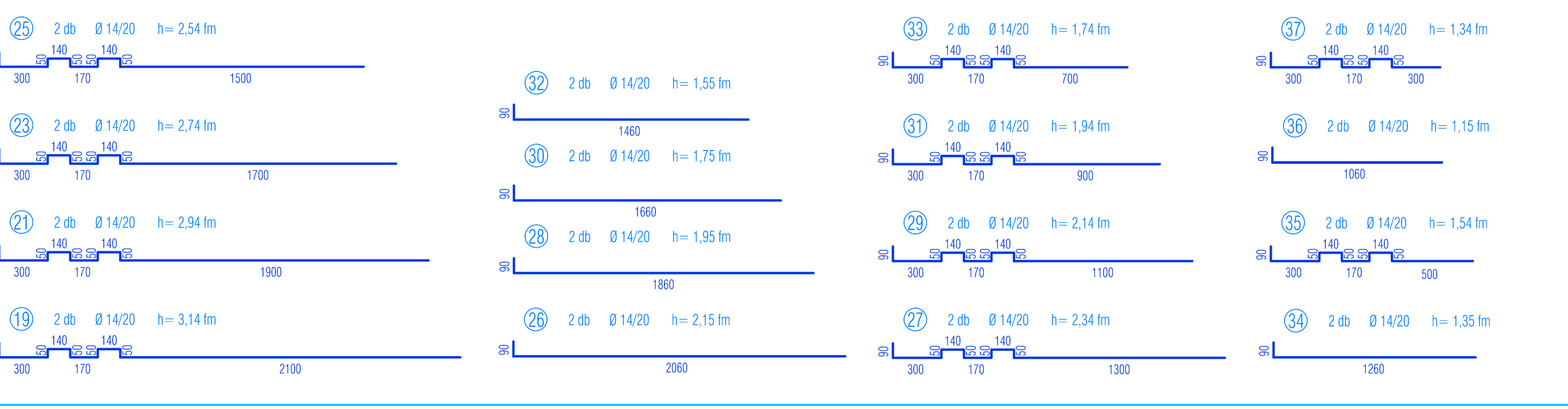
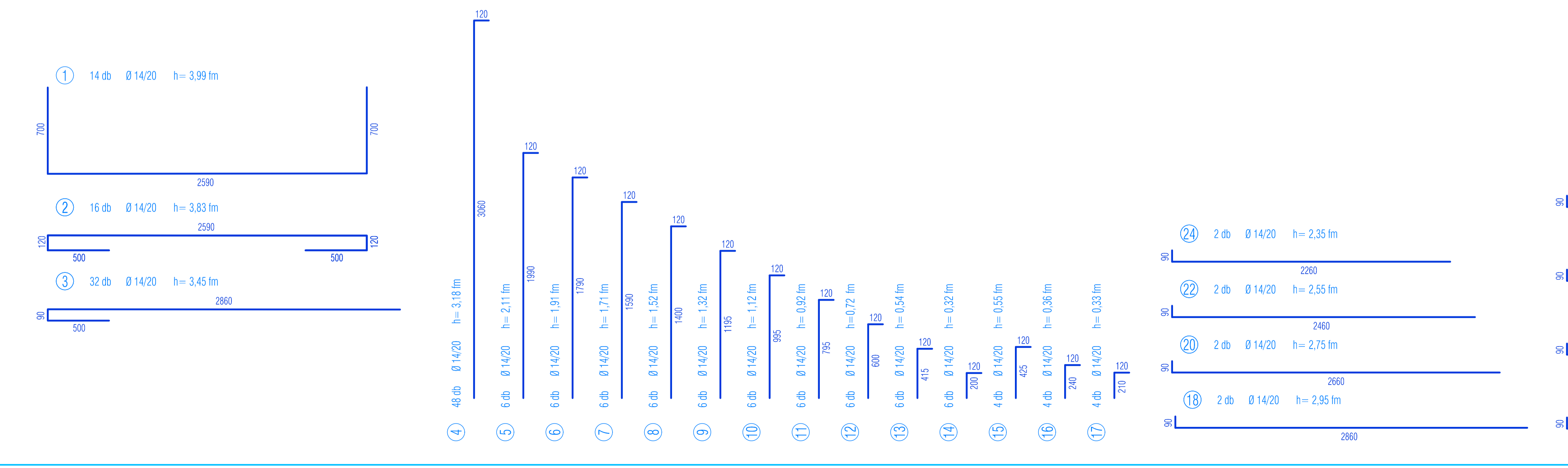
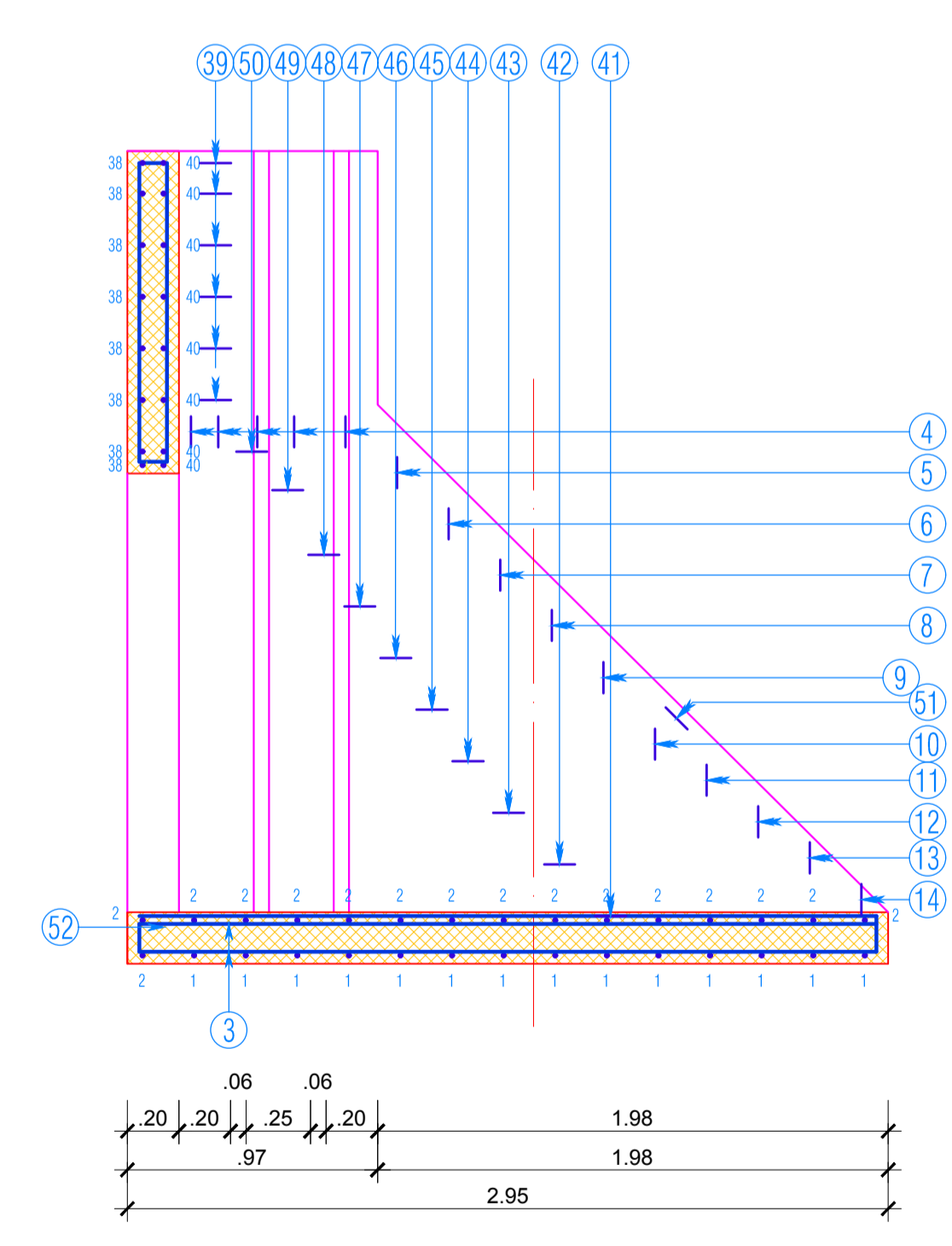
B-B METSZET M=1:25



C-C METSZET M=1:25



D-D METSZET M=1:25



ACÉLBETÉT KIMUTATÁS

Jel	Db	φ (mm)	Hossz (m)	Összes hossz (m)				
				φ 8	φ 10	φ 12	φ 14	φ 16
1	14	14	3,99	-	-	-	55,86	
2	16	14	3,83	-	-	-	61,28	
3	32	14	3,45	-	-	-	110,40	
4	48	14	3,18	-	-	-	152,64	
5	6	14	2,11	-	-	-	12,66	
6	6	14	1,91	-	-	-	11,46	
7	6	14	1,71	-	-	-	10,26	
8	6	14	1,52	-	-	-	9,12	
9	6	14	1,32	-	-	-	7,92	
10	6	14	1,12	-	-	-	6,72	
11	6	14	0,92	-	-	-	5,52	
12	6	14	0,72	-	-	-	4,32	
13	6	14	0,54	-	-	-	3,24	
14	6	14	0,32	-	-	-	1,92	
15	4	14	0,55	-	-	-	2,20	
16	4	14	0,36	-	-	-	1,44	
17	4	14	0,33	-	-	-	1,32	
18	2	14	2,95	-	-	-	5,90	
19	2	14	3,14	-	-	-	6,28	
20	2	14	2,75	-	-	-	5,50	
21	2	14	2,94	-	-	-	5,88	
22	2	14	2,55	-	-	-	5,10	
23	2	14	2,74	-	-	-	5,48	
24	2	14	2,35	-	-	-	4,70	
25	2	14	2,54	-	-	-	5,08	
26	2	14	2,15	-	-	-	4,30	
27	2	14	2,34	-	-	-	4,68	
28	2	14	1,95	-	-	-	3,90	
29	2	14	2,14	-	-	-	4,28	
30	2	14	1,75	-	-	-	3,50	
31	2	14	1,94	-	-	-	3,88	
32	2	14	1,55	-	-	-	3,10	
33	2	14	1,74	-	-	-	3,48	
34	2	14	1,35	-	-	-	2,70	
35	2	14	1,54	-	-	-	3,08	
36	2	14	1,15	-	-	-	2,30	
37	2	14	1,34	-	-	-	2,68	
38	16	14	3,66	-	-	-	58,56	
39	24	14	3,15	-	-	-	75,60	
40	16	14	3,15	-	-	-	50,40	
41	2	14	2,97	-	-	-	5,94	
42	2	14	2,77	-	-	-	5,54	
43	2	14	2,57	-	-	-	5,14	
44	2	14	2,37	-	-	-	4,74	
45	2	14	2,17	-	-	-	4,34	
46	2	14	1,97	-	-	-	3,94	
47	2	14	1,77	-	-	-	3,54	
48	2	14	1,57	-	-	-	3,14	
49	2	14	1,37	-	-	-	2,74	
50	2	14	1,22	-	-	-	2,44	
51	6	14	5,24	-	-	-	31,44	
52	48	14	1,27	-	-	-	60,96	
53	4	14	0,91	-	-	-	3,64	
54	4	14	0,35	-	-	-	1,40	
55	4	14	0,32	-	-	-	1,28	
56	4	14	0,44	-	-	-	1,76	
57	4	14	0,61	-	-	-	2,44	
58	4	14	0,88	-	-	-	3,52	
59	4	14	2,00	-	-	-	8,00	
60	4	14	1,73	-	-	-	6,92	
61	4	14	1,54	-	-	-	6,16	
62	4	14	1,41	-	-	-	5,64	
63	6	14	1,33	-	-	-	7,98	
Összes hossz			(m)	0	0	0	863,28	0
Súly			(kg/m)	0,395	0,617	0,888	1,208	1,578
Súly átmérőnként			(kg)	0	0	0	1042,84	0
ÖSSZESEN			(kg)				1042,84	

Betonacél minőség: S500 (MSZ EN 1992-1-1:2005)
Toldási hossz : 40 x d
Betonatkarás : talajjal érintkező felületeknél 5 cm, más esetben 4 cm (MSZ EN 1991-1-1:2005 ; 4 pontja szerint.)
Hajlítási sugár : Ø16 ig R=40, Ø16-tól R=70
Kapcsolódó tervek: R-11
Bépipítés helye: Szikra-csatorna Ø=346 mm, szelvénye
A terv magassági adatai Balli alagsókra vonatkoznak.
A helyszínrajzi koordináták Építésszerkesztési és Kereskedelmi Rendszerben (EÖV) készültek.
Kivitelezési alagsorosság: Hortobágy, vasútállomás épület falában lévő falcsap, szintézési alapponthoz mélynek magassága: 91,37 m B.F.

LIFE11 NAT/HU/924 LIFE+
"Large scale grazing management of steppe lakes in the Hortobágy"

Építésszerkesztési és Kereskedelmi Rendszerben (EÖV) készültek.
A helyszínrajzi koordináták Építésszerkesztési és Kereskedelmi Rendszerben (EÖV) készültek.
Kivitelezési alagsorosság: Hortobágy, vasútállomás épület falában lévő falcsap, szintézési alapponthoz mélynek magassága: 91,37 m B.F.

TERVEZÉSI, BÉRIHÁZÁSI ÉS KERESKEDELMII KFT.
5561 Békéscsaba, Széchenyi út 4. tel: 66/218-390

Hortobágy Nonprofit Kft.
Völgyestetői úti 10. 5561 Békéscsaba

Munka helye és megnevezése:
Hortobágy Nonprofit Kft.
Völgyestetői úti 10. 5561 Békéscsaba

Dátum: 2016.11.
Műtervező: 1/25
Munkaszám: K-017-2014
Rajzszám: R-12

C.3.1/b